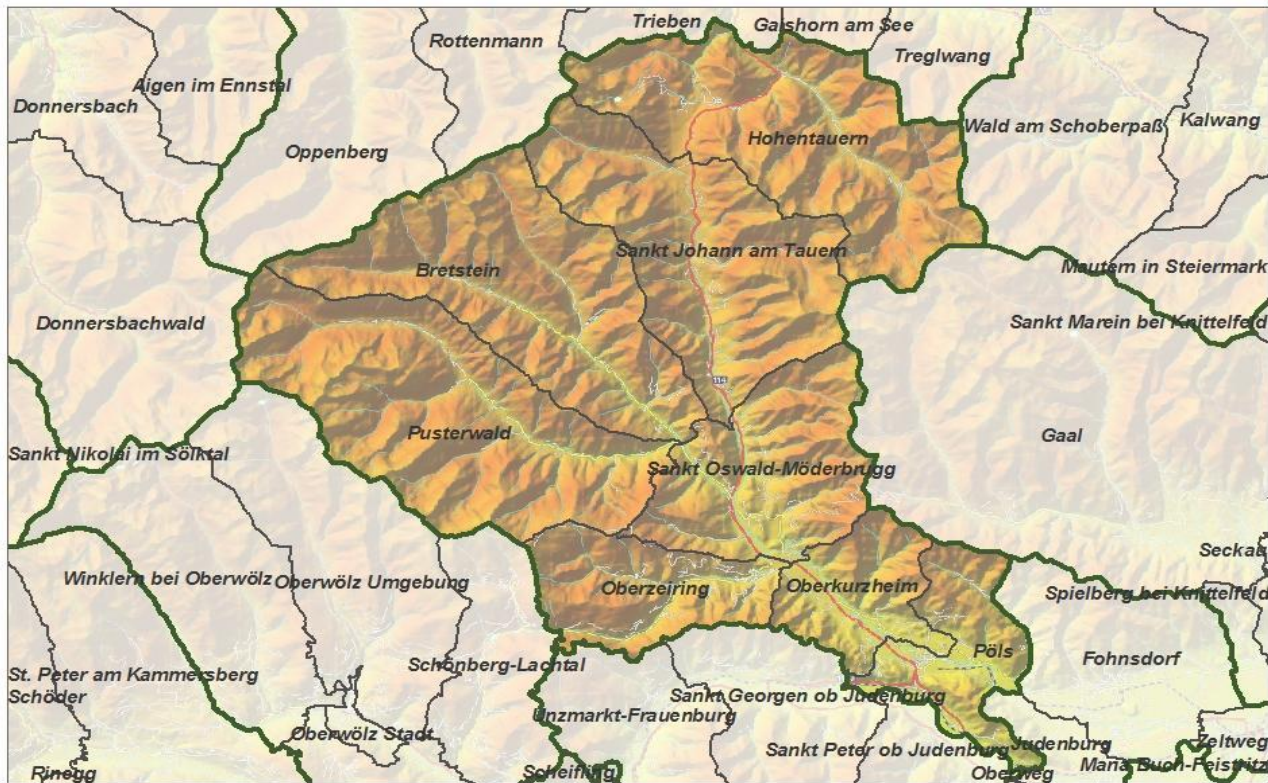


Regionextst

kopfstark. steiermark



Rauminformationssystem Steiermark

Kleinregion Pölstal

Ein Projekt im Rahmen der Initiative Regionext.



Das Land
Steiermark

Impressum

© Amt der Steiermärkischen Landesregierung

Projektleitung: Abteilung 16 – Landes- und Gemeindeentwicklung, Stempfergasse 7, A-8010 Graz und
Fachabteilung 1C – Referat Landesstatistik, Hofgasse 13, A-8011 Graz, DI Martin Mayer

Inhaltliche Bearbeitung: ÖIR-Projekthaus GmbH, Nisselgasse 1/5, A-1140 Wien
Mag. Iris Wach

	Kleinregion	Region(en)	
	Pölstal	Obersteiermark West	Steiermark
Bezirk(e):	Judenburg		
Einwohner am 1.1.2009 (Bevölkerungsregister):	7.205	104.932	1.207.479
Einwohner am 1.1.2010 (Bevölkerungsregister):	7.061	104.163	1.208.372
Einwohner lt. Volkszählung 2001:	7.708	109.351	1.183.303
Veränderung der Einwohnerzahl 1991-2001 (VZ):	-7,0%	-2,3%	-0,1%
Katasterfläche (km²):	531,32	3.063,49	16.416,26
Einwohner pro km² (2009):	14	34	74
Einwohner pro km² (2010):	13	34	74

Tab. 1: Eckdaten der Kleinregion Pölstal

(Landesstatistik Steiermark, VZ 1991 und 2001, Bevölkerungsregister 2009 und 2010)

	Gemeinde- nummer:	Bezirk(e):	Fläche (km ²):	Seehöhe des Hauptortes (m):	Einwohner am 1.1.2010 (Reg.):	Bevölkerungs- dichte (EW/km ²):
Bretstein	60802	Judenburg	91,56	1.036	319	3
Hohentauern	60805	Judenburg	92,76	1.274	459	5
Oberkurzheim	60811	Judenburg	29,20	861	714	24
Oberzeiring	60813	Judenburg	38,26	932	870	23
Pöls	60814	Judenburg	33,41	790	2.528	76
Pusterwald	60815	Judenburg	105,42	1.073	499	5
Sankt Johann am Tauern	60819	Judenburg	84,61	1.056	496	6
Sankt Oswald-Möderbrugg	60820	Judenburg	56,11	915	1.176	21
Kleinregion Pölstal	-	Judenburg	531,32	-	7.061	13

*Tab. 2: Eckdaten der Kleinregion Pölstal
(Landesstatistik Steiermark, Bevölkerungsregister 2010)*

GEMEINDE	1951 (VZ)	1961 (VZ)	1971 (VZ)	1981 (VZ)	1991 (VZ)	2001 (VZ)	01.01.2008	01.01.2009	01.01.2010
Bretstein	573	505	442	428	388	347	328	322	319
Hohentauern	734	948	787	636	616	535	512	498	459
Oberkurzheim	761	781	777	746	732	788	752	737	714
Oberzeiring	1.214	1.161	1.102	1.029	991	967	902	886	870
Pöls	2.965	3.464	3.484	3.240	3.076	2.741	2.615	2.561	2.528
Pusterwald	716	700	681	604	605	572	509	502	499
Sankt Johann am Tauern	700	678	644	616	546	502	514	500	496
Sankt Oswald-Möderbrugg	1.614	1.534	1.506	1.367	1.336	1.256	1.187	1.199	1.176

*Tab. 3: Bevölkerungsentwicklung in den Gemeinden der Kleinregion Pölstal von 1951-2007
(Landesstatistik Steiermark, VZ 1951-2001, Bevölkerungsregister 2008, 2009 und 2010)*

Kleinregion Pölstal								
Altersklassen	1981	1981 (%)	1991	1991 (%)	2001	2001 (%)	2010	2010 (%)
unter 15 Jahre	1.938	22,4%	1.503	18,1%	1.257	16,3%	912	12,9%
15 bis unter 60 Jahre	5.280	60,9%	5.048	60,9%	4.468	58,0%	4.088	57,9%
60 Jahre und älter	1.448	16,7%	1.739	21,0%	1.983	25,7%	2.061	29,2%
Summe	8.666	100,0%	8.290	100,0%	7.708	100,0%	7.061	100,0%
Region Obersteiermark West								
Altersklassen	1981	1981 (%)	1991	1991 (%)	2001	2001 (%)	2010	2010 (%)
unter 15 Jahre	25.637	22,3%	20.739	18,5%	18.113	16,6%	14.489	13,9%
15 bis unter 60 Jahre	69.553	60,4%	68.161	60,9%	66.021	60,4%	62.403	59,9%
60 Jahre und älter	19.985	17,4%	22.995	20,6%	25.217	23,1%	27.271	26,2%
Summe	115.175	100,0%	111.895	100,0%	109.351	100,0%	104.163	100,0%
STEIERMARK								
Altersklassen	1981	1981 (%)	1991	1991 (%)	2001	2001 (%)	2010	2010 (%)
unter 15 Jahre	248.949	21,0%	207.739	17,5%	191.715	16,2%	167.656	13,9%
15 bis unter 60 Jahre	719.058	60,6%	732.989	61,9%	727.802	61,5%	748.923	62,0%
60 Jahre und älter	218.518	18,4%	243.992	20,6%	263.786	22,3%	291.793	24,1%
Summe	1.186.525	100,0%	1.184.720	100,0%	1.183.303	100,0%	1.208.372	100,0%

Tab. 4: Altersstruktur der Bevölkerung 1981, 1991, 2001 (VZ) und 2010 (Bevölkerungsregister)
(Landesstatistik Steiermark, VZ 1981-2001, Bevölkerungsregister 2010)

2001	Privathaushalte	Einpersonen- haushalte	Durchschnittliche Haushaltsgröße
STEIERMARK	468.820	30,5%	2,5
Region Obersteiermark West	42.412	28,8%	2,6
Kleinregion Pölstal	2.924	27,9%	2,6
Bretstein	114	21,9%	3,0
Hohentauern	225	32,4%	2,4
Oberkurzheim	259	15,4%	3,0
Oberzeiring	350	32,0%	2,6
Pöls	1.159	30,4%	2,4
Pusterwald	175	20,0%	3,3
Sankt Johann am Tauern	195	31,8%	2,6
Sankt Oswald-Möderbrugg	447	26,4%	2,8

*Tab. 5: Haushalte in der Kleinregion Pölstal
(Landesstatistik Steiermark, VZ 2001)*

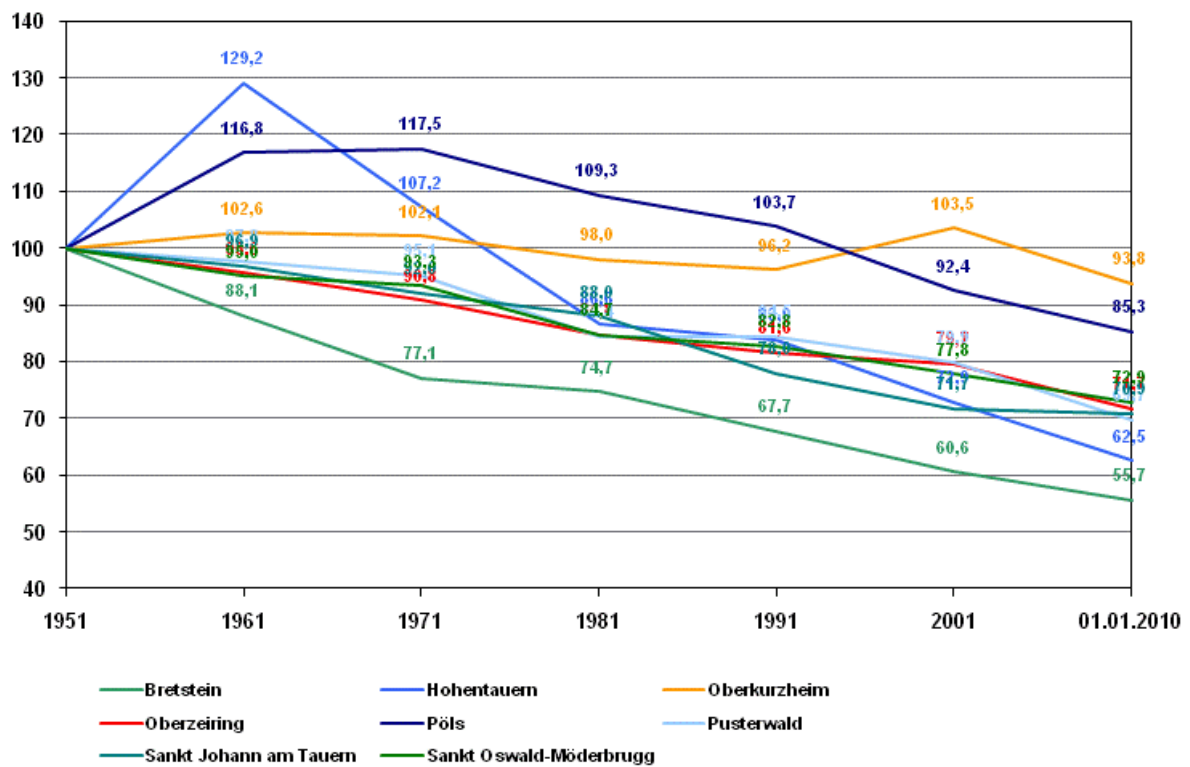
Einrichtung	Anzahl	PLZ	Gemeinde(n)
Volksschule (VS)	7	8763, 8785, 8762, 8761, 8764, 8765	Bretstein, Hohentauern, Oberzeiring, Pöls, Pusterwald, Sankt Johann am Tauern, Sankt Oswald-Möderbrugg
Hauptschule (HS)	2	8762, 8761	Oberzeiring, Pöls
Sonderschule	-	-	-
Realschule	-	-	-
Polytechnikum	-	-	-
Berufsschule	-	-	-
Neue Mittelschule	-	-	-
AHS	-	-	-
BORG	-	-	-
BMS	-	-	-
BHS	-	-	-
Kindergartenpädagogik	-	-	-
Tagesmutter	-	-	-
Hort	-	-	-
Kindergarten	8	8785, 8762, 8761, 8764, 8765, 8763	Hohentauern, Oberzeiring, Pöls, Pusterwald, Sankt Johann am Tauern, Sankt Oswald- Möderbrugg
Kinderhaus	-	-	-
Kinderkrippe	-	-	-
Erwachsenenbildung	-	-	-
Musikschule	-	-	-
Bibliothek	4	8785, 8762, 8761, 8765	Hohentauern, Oberzeiring, Pöls, Sankt Johann am Tauern

Tab. 6: Bildungseinrichtungen in der Kleinregion Pölstal
(GIS Steiermark)

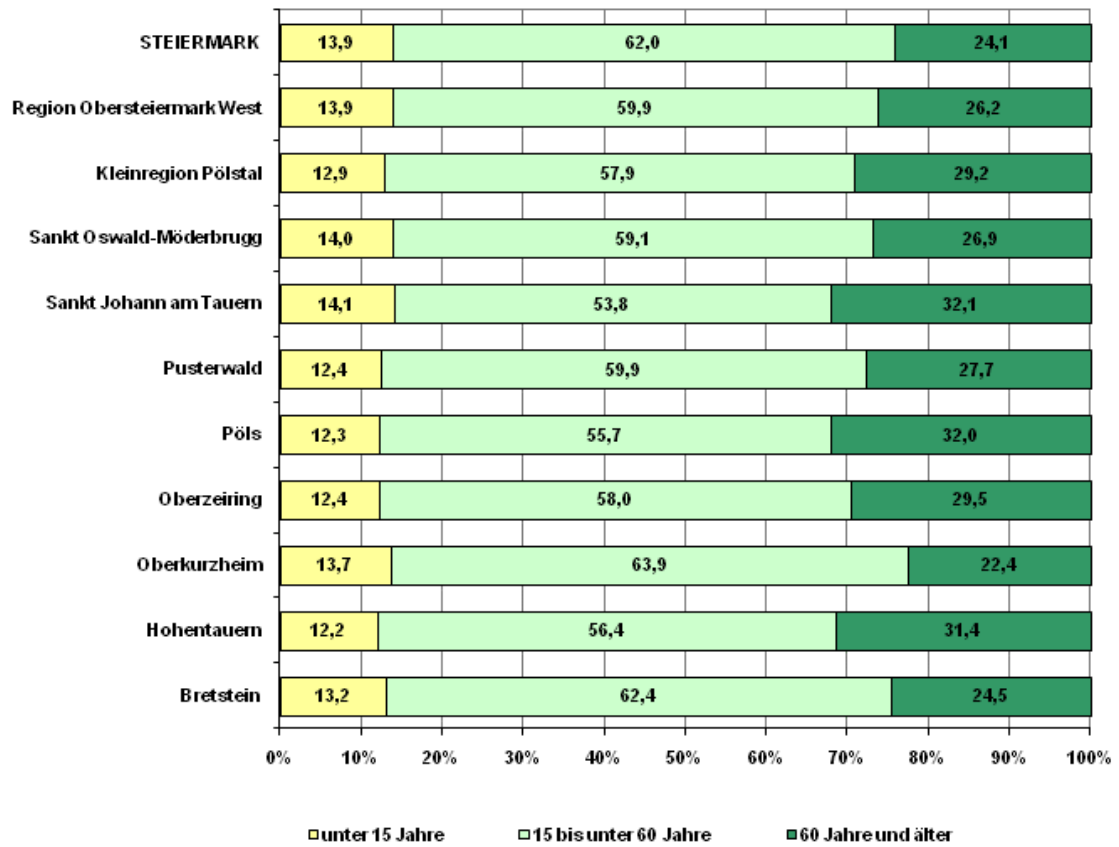
Einrichtung	Anzahl	PLZ	Gemeinde(n)
Altenpflege	5	8762, 8761, 8765, 8763	Oberzeiring, Pöls, Sankt Johann am Tauern, Sankt Oswald- Möderbrugg
Behindertenhilfe	-	-	-
Flüchtlingsberatung	-	-	-
Frauenhaus	-	-	-
Hospizinitiative	-	-	-
Jugendwohlfahrt	-	-	-
Obdachloseneinrichtung	-	-	-
Schuldnerberatung	-	-	-

*Tab. 7: Sozialeinrichtungen in der Kleinregion Pölstal
(GIS Steiermark)*

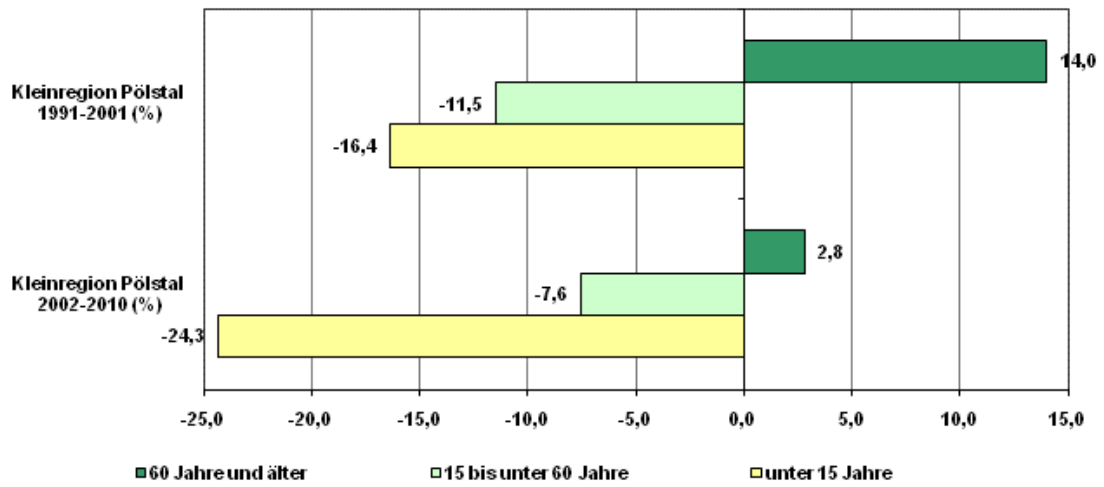
Diag. 3a: Bevölkerungsentwicklung in den Gemeinden der Kleinregion Pöstal
 von 1951-2010 (Index 1951=100)
 (Landesstatistik Steiermark, VZ 1951-2001, Bevölkerungsregister 2010)



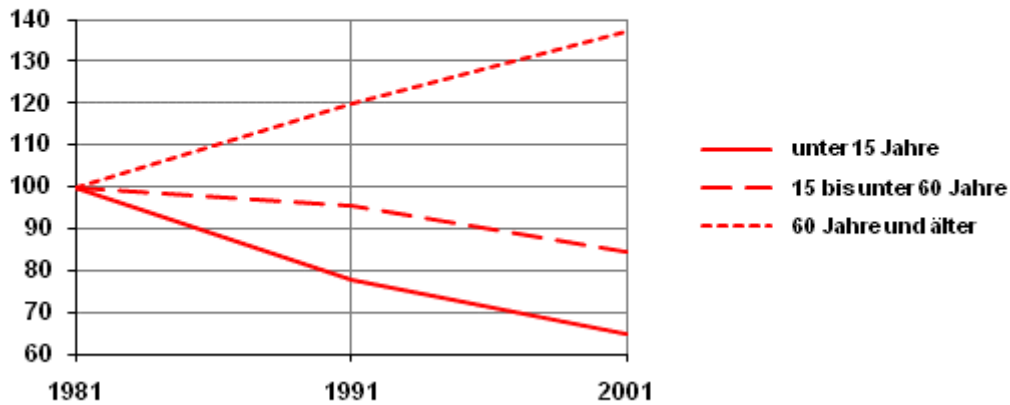
Diag. 4a: Altersstruktur der Bevölkerung in der Kleinregion Pölstal
(Landesstatistik Steiermark, Bevölkerungsregister 2010)



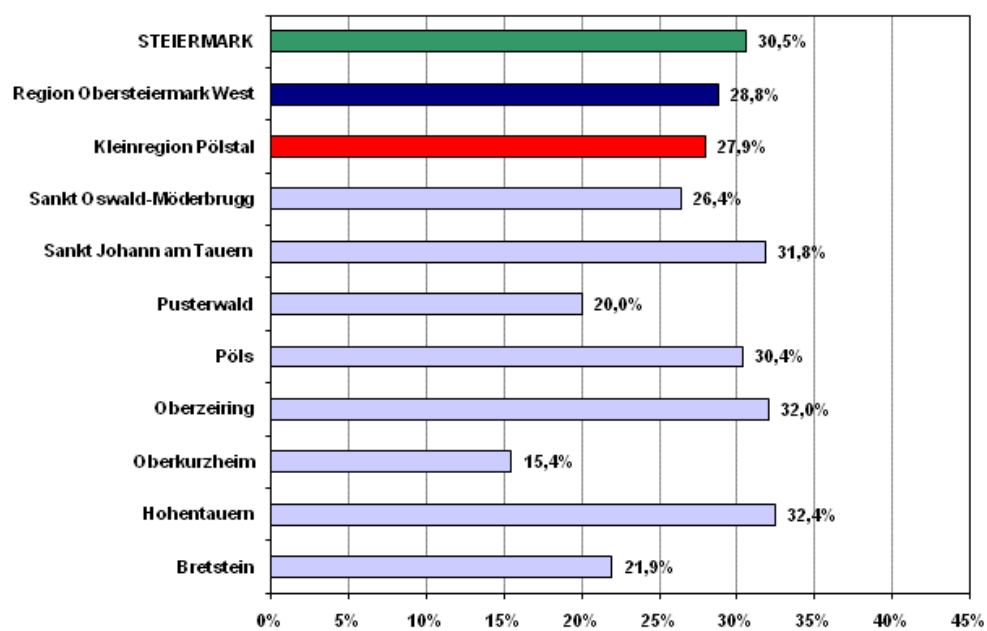
Diag. 4b: Veränderung der Altersstruktur in der Kleinregion Pölstal
 (Landesstatistik Steiermark, VZ 1991 und 2001, Bevölkerungsregister 2002 und 2010)



Diag. 4c: Entwicklung der Altersklassen der Bevölkerung (Index 1981=100) in der Kleinregion Pölstal
 (Landesstatistik Steiermark, VZ 1981-2001)



Diag. 5a: Einpersonenhaushalte in der Kleinregion Pölstal
(Anteile 2001 in %)
(Landesstatistik Steiermark, VZ 2001)



KR. Pölstal



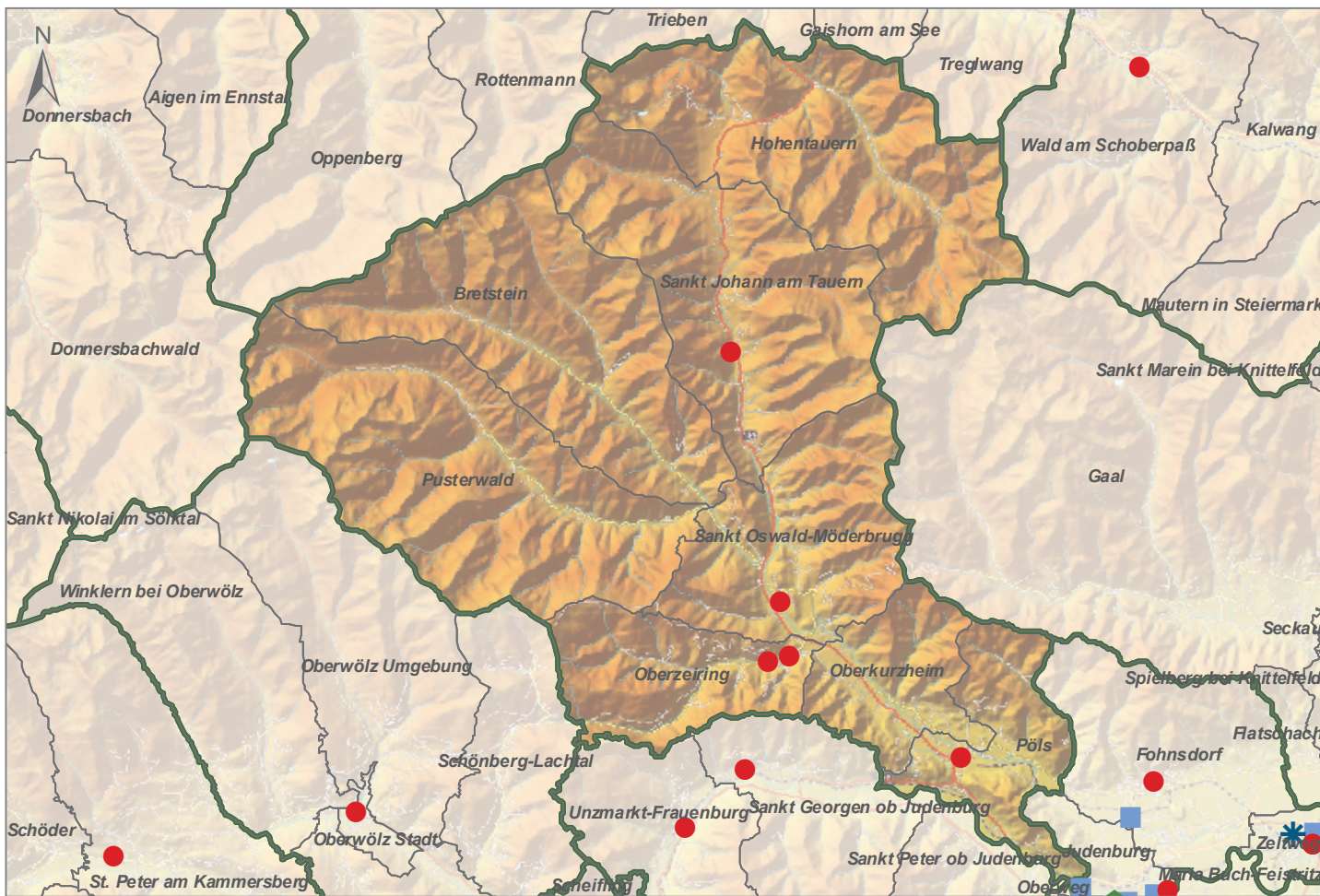
- Kernstadt (Graz)
- Regionales Zentrum
- Regionales Nebenzentrum
- Teilregionales Versorgungszentrum

0 2 4 8 12 16 km

lörprojekthaus



KR. Pölstal



Sozialeinrichtungen in der Steiermark

- Altenpflege
- Behindertenhilfe
- ◆ Flüchtlingsberatung
- ▼ Frauenhaus
- Hospizinitiative
- ✱ Jugendwohlfahrt
- ▲ Obdachloseneinrichtung
- ◆ Schuldnerberatung

